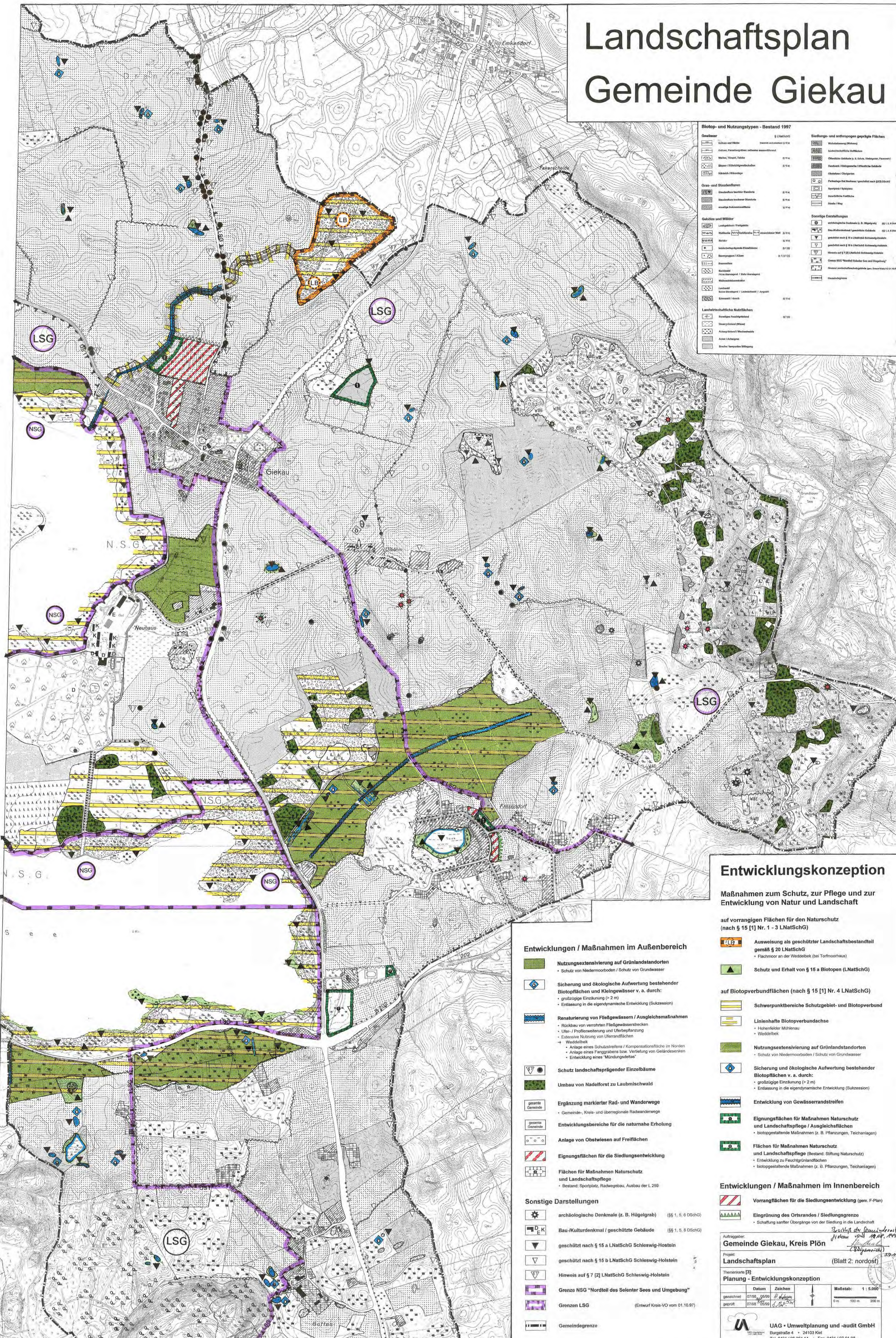




# Landschaftsplan Gemeinde Giekau



Biotop- und Nutzungstypen - Bestand 1997	
<b>Gewässer</b>	§ 11a/b/c/d
Graben auf Steile	§ 11a
Graben, Fließgewässer ohne Wasserfluss	§ 11b
Wasser, Tümpel, Teiche	§ 11c
Wasser / Fließgewässern	§ 11d
Kilometer / Kilometer	§ 11e
<b>Gras- und Staudenfluren</b>	
Staudenfluren	§ 11f
Staudenfluren	§ 11g
Staudenfluren	§ 11h
<b>Gehölze und Wälder</b>	
Laubgehölze / Freizeitanlagen	§ 11i
Waldfläche / Grünflächen	§ 11j
Wald	§ 11k
Wald	§ 11l
Wald	§ 11m
Wald	§ 11n
Wald	§ 11o
Wald	§ 11p
Wald	§ 11q
Wald	§ 11r
Wald	§ 11s
Wald	§ 11t
Wald	§ 11u
Wald	§ 11v
Wald	§ 11w
Wald	§ 11x
Wald	§ 11y
Wald	§ 11z
<b>Land</b>	
Sand / Kies / Geröll / Lehm / Ton	§ 12a
Korn / Geröll / Sand	§ 12b
<b>Landwirtschaftliche Nutzflächen</b>	
Grünland	§ 13
Grünland	§ 14
Grünland	§ 15
Grünland	§ 16
Grünland	§ 17
Grünland	§ 18
Grünland	§ 19
Grünland	§ 20
Grünland	§ 21
Grünland	§ 22
Grünland	§ 23
Grünland	§ 24
Grünland	§ 25
Grünland	§ 26
Grünland	§ 27
Grünland	§ 28
Grünland	§ 29
Grünland	§ 30
Grünland	§ 31
Grünland	§ 32
Grünland	§ 33
Grünland	§ 34
Grünland	§ 35
Grünland	§ 36
Grünland	§ 37
Grünland	§ 38
Grünland	§ 39
Grünland	§ 40
Grünland	§ 41
Grünland	§ 42
Grünland	§ 43
Grünland	§ 44
Grünland	§ 45
Grünland	§ 46
Grünland	§ 47
Grünland	§ 48
Grünland	§ 49
Grünland	§ 50
Grünland	§ 51
Grünland	§ 52
Grünland	§ 53
Grünland	§ 54
Grünland	§ 55
Grünland	§ 56
Grünland	§ 57
Grünland	§ 58
Grünland	§ 59
Grünland	§ 60
Grünland	§ 61
Grünland	§ 62
Grünland	§ 63
Grünland	§ 64
Grünland	§ 65
Grünland	§ 66
Grünland	§ 67
Grünland	§ 68
Grünland	§ 69
Grünland	§ 70
Grünland	§ 71
Grünland	§ 72
Grünland	§ 73
Grünland	§ 74
Grünland	§ 75
Grünland	§ 76
Grünland	§ 77
Grünland	§ 78
Grünland	§ 79
Grünland	§ 80
Grünland	§ 81
Grünland	§ 82
Grünland	§ 83
Grünland	§ 84
Grünland	§ 85
Grünland	§ 86
Grünland	§ 87
Grünland	§ 88
Grünland	§ 89
Grünland	§ 90
Grünland	§ 91
Grünland	§ 92
Grünland	§ 93
Grünland	§ 94
Grünland	§ 95
Grünland	§ 96
Grünland	§ 97
Grünland	§ 98
Grünland	§ 99
Grünland	§ 100

## Entwicklungskonzeption

Maßnahmen zum Schutz, zur Pflege und zur Entwicklung von Natur und Landschaft

auf vorrangigen Flächen für den Naturschutz (nach § 15 [1] Nr. 1 - 3 LNatSchG)

**LB** Ausweisung als geschützter Landschaftsbestandteil gemäß § 20 LNatSchG  
• Flachmoor an der Weddelbek (bei Torfmoorhaus)

**▲** Schutz und Erhalt von § 15 a Biotopen (LNatSchG)

auf Biotopverbundflächen (nach § 15 [1] Nr. 4 LNatSchG)

**▬** Schwerpunktbereiche Schutzgebiet- und Biotopverbund  
• Höhenfelder Mühlennau  
• Weddelbek

**▬** Nutzungsextensivierung auf Grünlandstandorten  
• Schutz von Niedermoorboden / Schutz von Grundwasser

**▬** Sicherung und ökologische Aufwertung bestehender Biotopflächen v. a. durch:  
• großzügige Einzulung (> 2 m)  
• Entlassung in die eigendynamische Entwicklung (Sukzession)

**▬** Entwicklung von Gewässerrandstreifen

**▬** Eignungsflächen für Maßnahmen Naturschutz und Landschaftspflege / Ausgleichsflächen  
• biotopgestaltende Maßnahmen (z. B. Pflanzungen, Teichanlagen)

**▬** Flächen für Maßnahmen Naturschutz und Landschaftspflege (Bestand: Stiftung Naturschutz)  
• Entwicklung zu Feuchtgrünlandflächen  
• biotopgestaltende Maßnahmen (z. B. Pflanzungen, Teichanlagen)

**▬** Entwicklungen / Maßnahmen im Innenbereich

**▬** Vorrangflächen für die Siedlungsentwicklung (gem. F-Plan)  
• Eingrünung des Ortsrandes / Siedlungsgrenze  
• Schaffung sanfter Übergänge von der Siedlung in die Landschaft

### Entwicklungen / Maßnahmen im Außenbereich

**▬** Nutzungsextensivierung auf Grünlandstandorten  
• Schutz von Niedermoorboden / Schutz von Grundwasser

**▬** Sicherung und ökologische Aufwertung bestehender Biotopflächen und Kleingewässer v. a. durch:  
• großzügige Einzulung (> 2 m)  
• Entlassung in die eigendynamische Entwicklung (Sukzession)

**▬** Renaturierung von Fließgewässern / Ausgleichsmaßnahmen  
• Rückbau von verrohrten Fließgewässerschnitten  
• Ufer- / Profilerweiterung und Uferbefestigung  
• Extensive Nutzung von Uferanlandflächen  
→ Weddelbek  
• Anlage eines Schutzstreifens / Kompensationsfläche im Mündungsbereich  
• Anlage eines Fanggrabens bzw. Verteilung von Geländedeltas  
• Entwicklung eines "Mündungsdeltas"

**▬** Schutz landschaftsprägender Einzelbäume

**▬** Umbau von Nadelforst zu Laubmischwald

**▬** Ergänzung markierter Rad- und Wanderwege  
• Gemeinde-, Kreis- und überregionale Radwanderwege

**▬** Entwicklungsbereiche für die naturnahe Erholung

**▬** Anlage von Obstwiesen auf Freiflächen

**▬** Eignungsflächen für die Siedlungsentwicklung

**▬** Flächen für Maßnahmen Naturschutz und Landschaftspflege  
• Bestand: Sportplatz, Radwegbau, Ausbau der L 259

### Sonstige Darstellungen

**▬** archaische Denkmale (z. B. Hügelgrab) (§§ 1, 5, 6 DSchG)

**▬** Bau-/Kulturdenkmal / geschützte Gebäude (§§ 1, 5, 6 DSchG)

**▬** geschützt nach § 15 a LNatSchG Schleswig-Holstein

**▬** geschützt nach § 15 b LNatSchG Schleswig-Holstein

**▬** Hinweis auf § 7 [2] LNatSchG Schleswig-Holstein

**▬** Grenze NSG "Nordteil des Selenter Sees und Umgebung"

**▬** Grenzen LSG (Entwurf Kreis-VO vom 01.10.87)

**▬** Gemeindegrenze

Auftraggeber: **Gemeinde Giekau, Kreis Plön**

Projekt: **Landschaftsplan** (Blatt 2: nordost)

Themenkarte [3] **Planung - Entwicklungskonzeption**

gezeichnet	Datum	Zeichen	Maßstab: 1 : 5.000 0 m 100 m 200 m
geprüft	07/88	05/99	
	07/88	05/99	

UAG • Umweltplanung und -audit GmbH  
Burgstraße 4 • 24103 Kiel  
Tel. 0431 / 98 304 14 • Fax 0431 / 97 01 98

# Landschaftsplan Gemeinde Giekau

## Entwicklungskonzeption

Maßnahmen zum Schutz, zur Pflege und zur Entwicklung von Natur und Landschaft

auf vorrangigen Flächen für den Naturschutz  
(nach § 15 [1] Nr. 1 - 3 LNatSchG)

- Ausweisung als geschützter Landschaftsbestandteil gemäß § 20 LNatSchG
  - Flachmoor an der Weddelbek (bei Tortmoorhaus)
- Schutz und Erhalt von § 15 a Biotopen (LNatSchG)

auf Biotopverbundflächen (nach § 15 [1] Nr. 4 LNatSchG)

- Schwerpunktbereiche Schutzgebiet- und Biotopverbund
- Linienhafte Biotopverbundachse
  - Höhenfelder Mühlenau
  - Weddelbek
- Nutzungsextensivierung auf Grünlandstandorten
  - Schutz von Niedermoorboden / Schutz von Grundwasser
- Sicherung und ökologische Aufwertung bestehender Biotopflächen v. a. durch:
  - großzügige Einzäunung (> 2 m)
  - Entlassung in die eigendynamische Entwicklung (Sukzession)
- Entwicklung von Gewässerrandstreifen
- Eignungsflächen für Maßnahmen Naturschutz und Landschaftspflege / Ausgleichsflächen
  - biotopgestaltende Maßnahmen (z. B. Pflanzungen, Teichanlagen)
- Flächen für Maßnahmen Naturschutz und Landschaftspflege (Bestand: Stiftung Naturschutz)
  - Entwicklung zu Feuchtrundlandflächen
  - biotopgestaltende Maßnahmen (z. B. Pflanzungen, Teichanlagen)
- Flächen für Maßnahmen Naturschutz und Landschaftspflege
  - Bestand: Sportplatz, Radwegebau, Ausbau der L 259

## Entwicklungen / Maßnahmen im Außenbereich

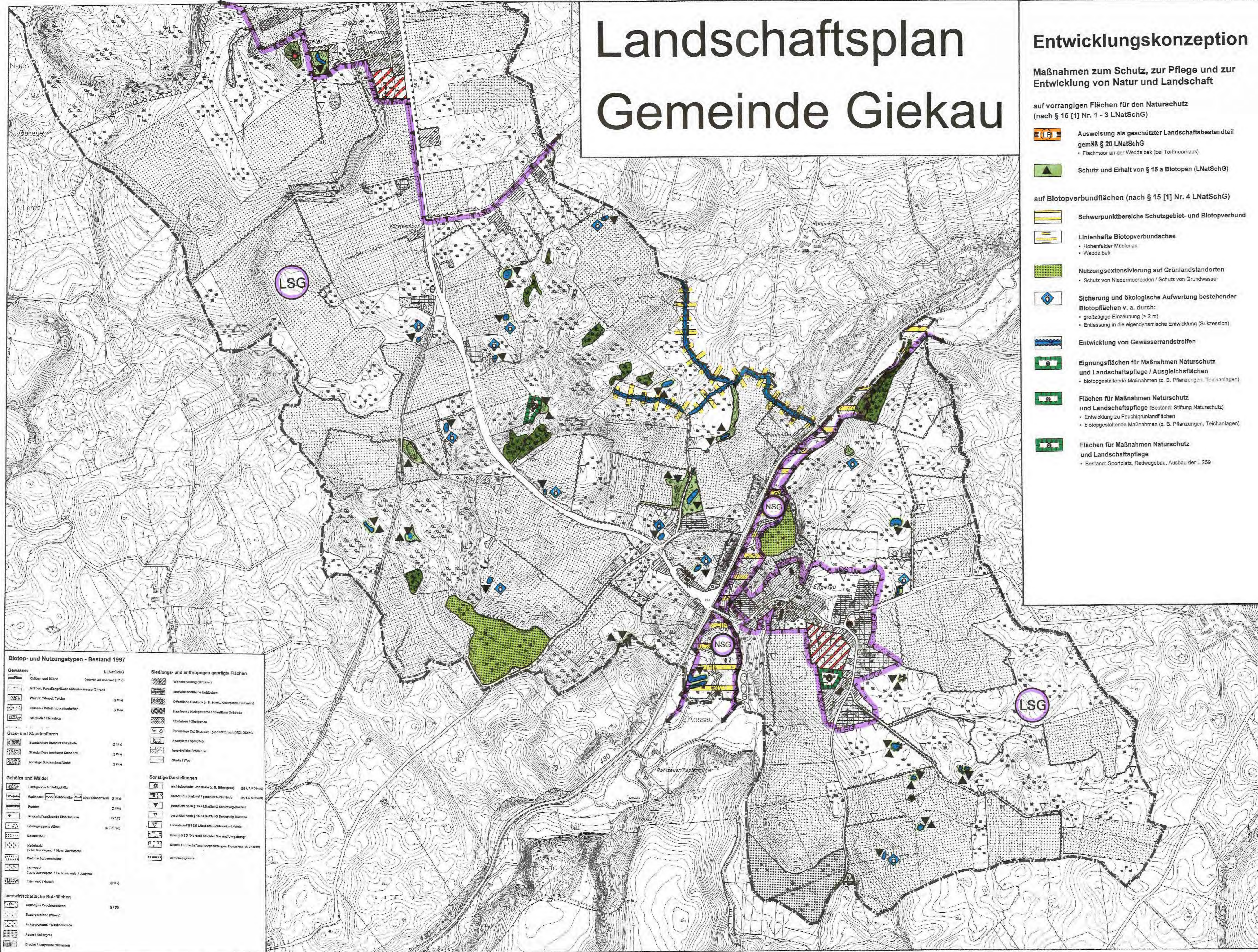
- Nutzungsextensivierung auf Grünlandstandorten
  - Schutz von Niedermoorboden / Schutz von Grundwasser
- Sicherung und ökologische Aufwertung bestehender Biotopflächen und Kleingewässer v. a. durch:
  - großzügige Einzäunung (> 2 m)
  - Entlassung in die eigendynamische Entwicklung (Sukzession)
- Renaturierung von Fließgewässern / Ausgleichsmaßnahmen
  - Rückbau von verrohrten Fließgewässerströcken
  - Ufer- / Profilerweiterung und Uferbepflanzung
  - Extensive Nutzung von Uferandflächen
  - Weddelbek
    - Anlage eines Schutzstreifens / Kompensationsfläche im Norden
    - Anlage eines Fanggrabens bzw. Vertiefung von Geländesenken
    - Entwicklung eines "Mündungsdelta's"
- Schutz landschaftsprägender Einzelbäume
- Umbau von Nadelforst zu Laubmischwald
- Ergänzung markierter Rad- und Wanderwege
  - Gemeinde-, Kreis- und überregionale Radwanderwege
- Entwicklungsbereiche für die naturnahe Erholung
- Anlage von Obstwiesen auf Freiflächen
- Eignungsflächen für die Siedlungsentwicklung

## Entwicklungen / Maßnahmen im Innenbereich

- Vorrangflächen für die Siedlungsentwicklung (gem. F-Plan)
- Eingrünung des Ortsrandes / Siedlungsgrenze
  - Schaffung sanfter Übergänge von der Siedlung in die Landschaft

## Sonstige Darstellungen

- archaische Denkmale (z. B. Hügelgrab) (§§ 1, 5, 6 DSchG)
- Bau-/Kulturdenkmal / geschützte Gebäude (§§ 1, 5, 6 DSchG)
- geschützt nach § 15 a LNatSchG Schleswig-Holstein
- geschützt nach § 15 b LNatSchG Schleswig-Holstein
- Hinweis auf § 7 [2] LNatSchG Schleswig-Holstein
- Grenze Naturschutzgebiet "Kossautal"
- Grenzen LSG (Entwurf Kreis-VO vom 01.10.97)
- Gemeindegrenze



### Biotop- und Nutzungstypen - Bestand 1997

Gewässer		Siedlungs- und anthropogen geprägte Flächen	
	Gräben und Bäche		Wohnbebauung (Wohnort)
	Gräben, Parzellanrinnen; teilweise wasserführend		Industrielle Flächen
	Wälder, Teiche, Tümpel		Örtliche Dehde (z. B. Schenk, Kalkgraben, Farnwäld)
	Eisener / Röhrichtgesellschaften		Häuser / Kleingewässer / Kleinteiche
	Kühdick / Kibenschlag		Obstweide / Obstgarten
	Gras- und Staudenfluren		Parzellen Cc Nr. 2002; geschützt nach § 20 DSchG
	Staudenflur trockener Standorte		Sportplatz / Spielplatz
	Staudenflur trockener Standorte		Industrielle Freizeitanlagen
	sonstige Substrationsfläche		Strasse / Weg
	Gehölze und Wälder		Sonstige Darstellungen
	Laubgehölz / Feldgehölz		archaische Denkmale (z. B. Hügelgrab) (§§ 1, 5, 6 DSchG)
	Waldweide / Gehölzreihe		Bau-/Kulturdenkmal / geschützte Gebäude (§§ 1, 5, 6 DSchG)
	Rosend		geschützt nach § 15 a LNatSchG Schleswig-Holstein
	Industrie- / Gewerbe- / Einzelhandels- / Dienstleistungsflächen		geschützt nach § 15 b LNatSchG Schleswig-Holstein
	Beerengehölz / Acker		Hinweis auf § 7 [2] LNatSchG Schleswig-Holstein
	Baumsträucher		Grenze NSG "Hochbühl Seiler See und Umgebung"
	Häckerfeld		Grenze Landschaftsschutzgebiet (gem. Entwurf Kreis-VO vom 01.10.97)
	Holzweide / Acker / Sonderweide		Gemeindegrenze
	Waldweide / Sonderweide		
	Laubweide		
	Dicke überwiegend / Laubweide / Jungwald		
	Erlenweide / Acker		
	Ländliche Nutzflächen		
	Reisig / Feuchtwiese		
	Dauergrünland (Wiese)		
	Ackergrünland / Weidewiese		
	Acker / Ackergrün		
	Bruch / temporäre Biotopzone		

Beschluß der Gemeindevertretung Giekau vom 19.08.1999  
Giekau, 27.11.00

Auftraggeber:  
**Gemeinde Giekau, Kreis Plön**

Projekt:  
**Landschaftsplan** (Blatt 3: süd)

Themenkarte [3]  
**Planung - Entwicklungskonzeption**

gezeichnet	Datum	Zeichen	Maßstab:
07/98	05/99		1 : 5.000
geprüft	07/98	05/99	0 m 100 m 200 m

**UAG • Umweltplanung und -audit GmbH**  
Burgstraße 4 • 24103 Kiel  
Tel. 0431 / 88 304 14 • Fax 0431 / 87 01 98