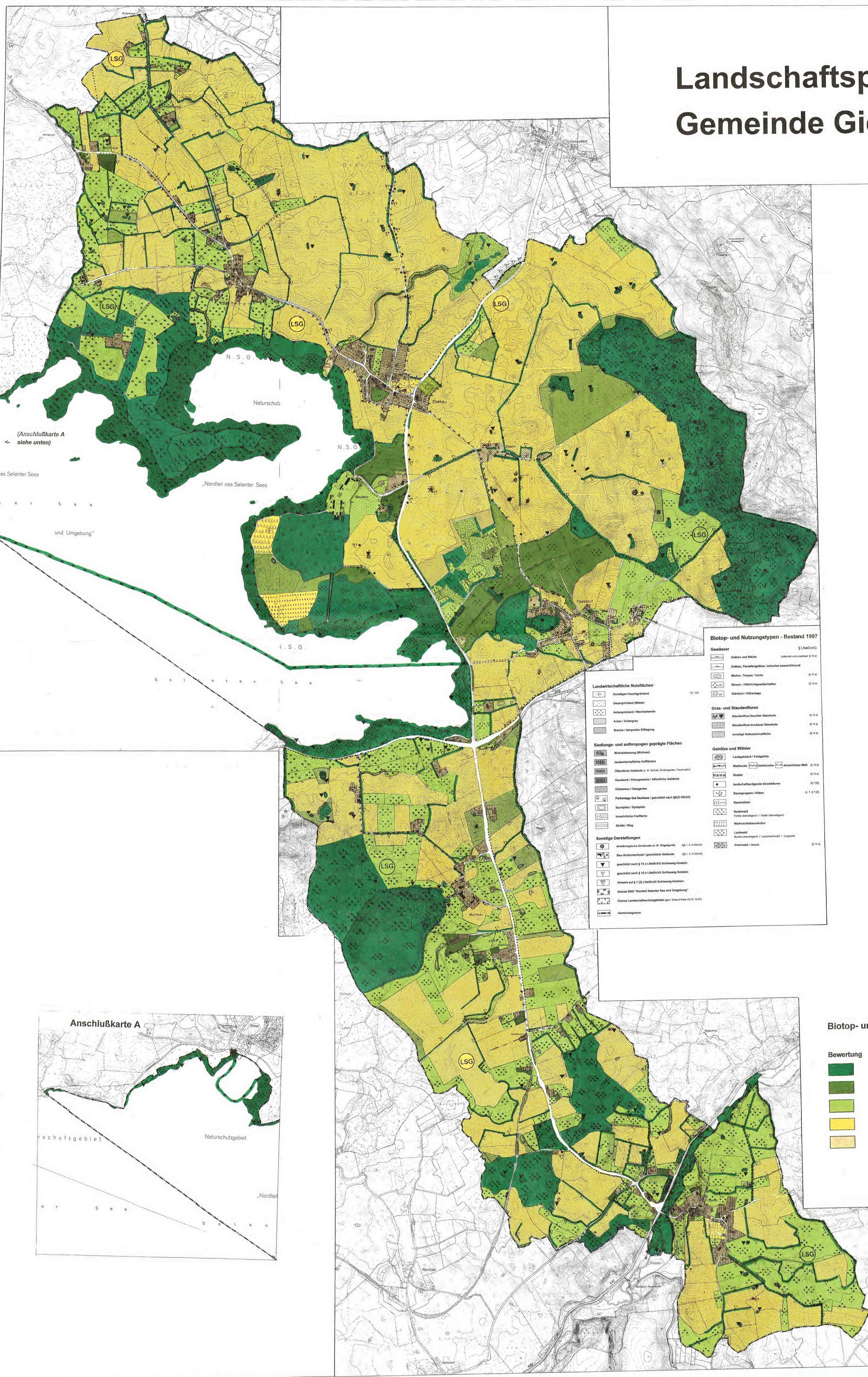


Landschaftsplan Gemeinde Giekau



Biotop- und Nutzungstypen - Bestand 1997

Gewässer		§ 14a NatSchG
	Gräben und Röhre	(Kultur- und Umwehr. § 14a)
	Gräben, Parzellengraben: zeitweise wasserführend	
	Walden, Tümpel, Teiche	§ 14a
	Binsen- / Röhrichtgesellschaften	§ 14a
	Klärteich / Kläranlage	
Gras- und Staudenfluren		
	Staudenflure trockener Standorte	§ 14a
	Staudenflure feuchter Standorte	§ 14a
	sonstige Sukzessionsfläche	§ 14a
Gehölze und Wilder		
	Laubgehölz / Feldgehölz	
	Waldhecke / Gehölzhecke / essenzreicher Wall	§ 14a
	Reidder	§ 14a
	landschaftsprägende Einzelbäume	§ 14a
	Baumgruppen / Alleen	§ 14a
	Baumreihen	
	Heidekraut / Fichte (einseitig) / Kiefer (einseitig)	
	Waldschneckenstich	
	Laubwald	
	Buche (einseitig) / Laubschwarz / Jungwald	
	Eichenwald / Buche	§ 14a

Landschaftliche Nutzflächen

	Sonstiges Feuchtgrünland	§ 14a
	Dauergrünland (Wiese)	
	Ackergrünland / Weidenland	
	Acker / Ackergras	
	Brache / temporäre Stillelegung	
Siedlungs- und anthropogen geprägte Flächen		
	Wohnbebauung (Wohnen)	
	landwirtschaftliche Hofflächen	
	Öffentliche Gebäude (z. B. Schule, Kindergarten, Feuerwehr)	
	Handwerk / Kleingewerbe / öffentliche Gebäude	
	Obstweide / Obstgarten	
	Parkanlage Gut Neuborn / geschützt nach § 14a NatSchG	
	Sportplätze / Spielplätze	
	landwirtschaftliche Freizeitanlagen	
	Straße / Weg	
Sonstige Darstellungen		
	architektonische Denkmale (z. B. Hügelgräber)	§ 14a, § 14b NatSchG
	Bau- / Kulturdenkmal / geschützte Gebäude	§ 14a, § 14b NatSchG
	geschützt nach § 14a NatSchG Schwach-Hotspot	
	geschützt nach § 14b NatSchG Schwach-Hotspot	
	Hinweis auf § 14a NatSchG Schwach-Hotspot	
	Grenze NSG "Nordteil Selenter See und Umgebung"	
	Grenze Landschaftsschutzgebiete (vgl. Entwurf Nr. 40 § 14a NatSchG)	
	Gemeindegrenze	

Biotop- und Nutzungstypen - Bewertung

Bewertung	Ökologische Bedeutung
	sehr hoch
	hoch
	mittel
	gering
	sehr gering



Auftraggeber:
Gemeinde Giekau, Kreis Plön

Projekt:
Landschaftsplan Gemeinde Giekau

Themenkarte 2:
Biotop- und Nutzungstypen - Bewertung

	Datum	Zeichen
bearbeitet	8/2009	ZK
gezeichnet	8/2009	ZK
geprüft	8/2009	ZK

Maßstab: 1 : 10.000

UAG • Umweltplanung und -audit GmbH
Burgstraße 4 • 24103 Kiel
Tel. 0431 / 98 304 14 • Fax 0431 / 97 01 98